

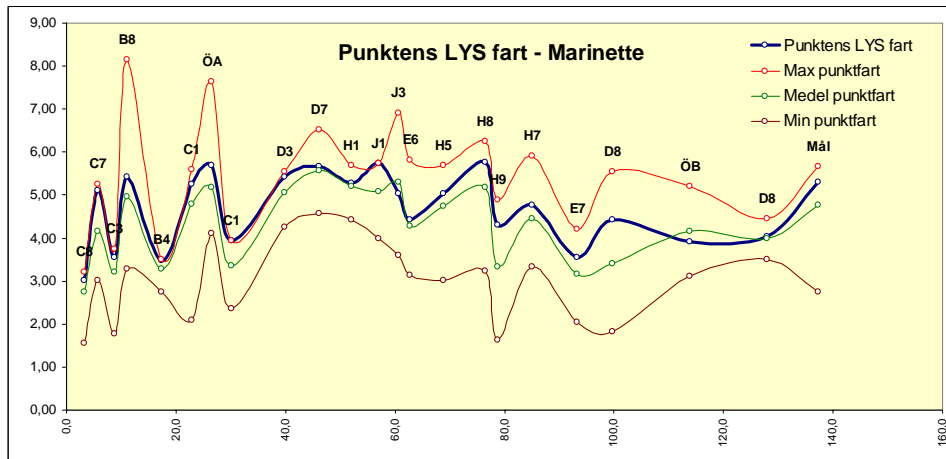
AUGUSTIMÅNEN - RESULTAT - 2003

Resultatet från Augustimånen 2003 har stötts, blötts och reviderats ett antal gånger vid det här laget. Nu föreligger en slutgiltig version med alla korrigeringar införda.

Den främsta anledningen till korrigeringarna kommer från den banförlängning som gjordes under loppet. En banförlängning utanför de standardtabeller som var uppgjorda före loppet. I det läget är det alltid svårt att få till exakta ögledistanser och korrigering måste göras i efterhand.

En felräkning som bitit sig fast är Fridas (Fidra) slutkorrigering. Hänsyn glömdes tas för den banförkortning som gavs till Frida före/under loppet.

Dessutom har det som vanligt gjorts justeringar för grundstötningar.

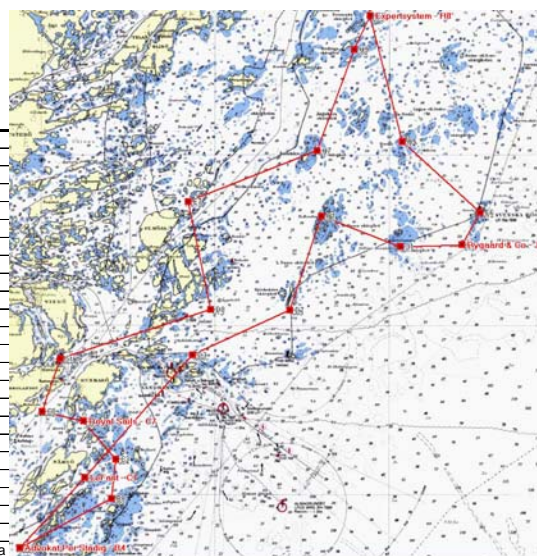


RESULTAT

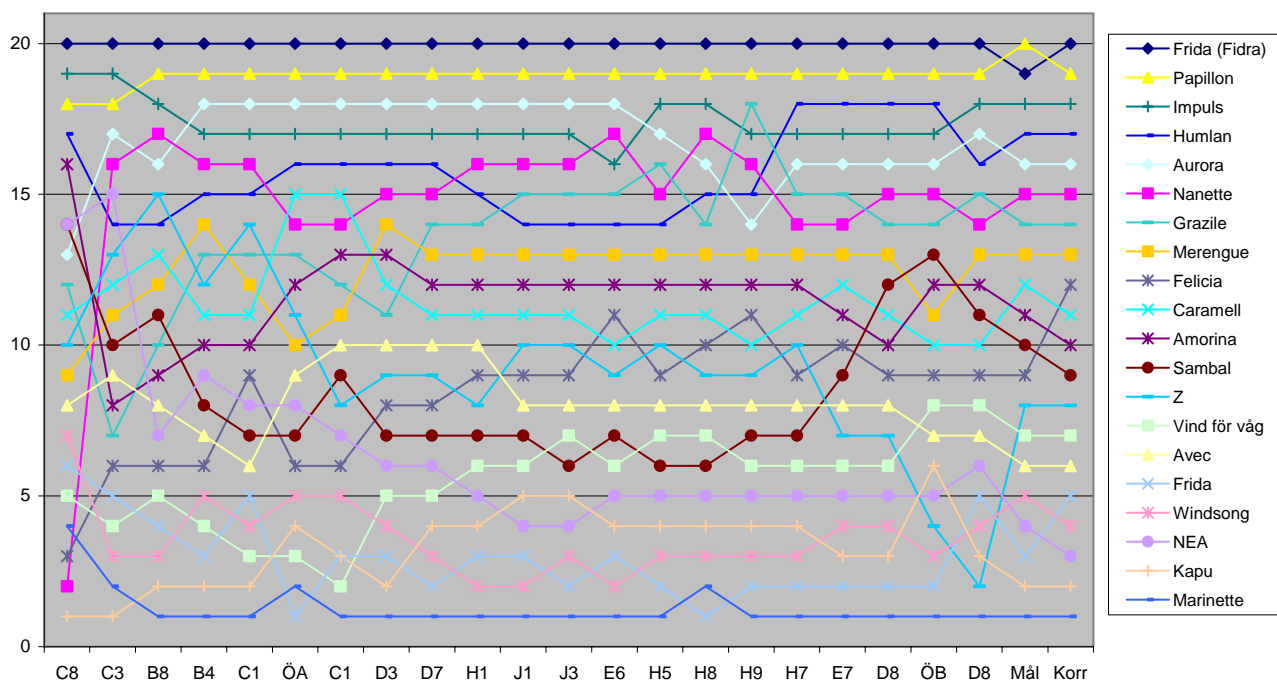
Båt	Typ	Skeppare	LYS	Mål	Seglad tid	Seglad distans	Fart	LYS-fart	Borde seglat	Seglat för mycket (Nm)	Tid att addera	Tid att subtrahera	Grund Korr. (%)	Grund korr (min)	Korr seglad tid	Korr LYS fart
1	Marinette	Rapid	Peter Lindström	1,13	23:51:00	26:51:00	137,153	5,1081	4,520459	135,6	1,5530	0:18:14			26:32:46	4,520459
2	Kapu	X79	Ulf Qvarnström	1,14	0:33:00	27:33:00	138,453	5,0255	4,408348	136,8	1,6530	0:19:44			27:13:16	4,408348
3	NEA	Mälär 25	Robert Karlsson	1,08	0:36:00	27:36:00	131,133	4,7512	4,399255	129,6	1,5330	0:19:22			27:16:38	4,399255
4	Windsong	NF	Sture Nyholm	1,12	0:38:00	27:38:00	136,153	4,9271	4,399222	134,4	1,7530	0:21:21			27:16:39	4,399222
5	Frida	M30	Ulf Myrin	1,14	0:34:00	27:34:00	138,453	5,0225	4,405683	136,8	1,6530	0:19:45	2%	0:33:05	27:47:20	4,318274
6	Avec	M-30	Johan Granath	1,14	1:16:00	28:16:00	138,453	4,8981	4,296580	136,8	1,6530	0:20:15			27:55:45	4,296580
7	Vind för väg	One off	Per-Erik Sund	1,22	1:27:00	28:27:00	148,153	5,2075	4,268432	146,4	1,7530	0:20:12			28:06:48	4,268432
8	Z	Z31	Johan Larsvall	1,26	1:28:00	28:28:00	152,853	5,3695	4,261542	151,2	1,6530	0:18:28			28:09:32	4,261542
9	Sambal	Linjett 30	Anders Egerö	1,08	2:28:00	29:28:00	131,133	4,4502	4,120569	129,6	1,5330	0:20:40			29:07:20	4,120569
10	Amorina	Linjett 32	Sven Fernqvist	1,12	2:32:00	29:32:00	136,153	4,6101	4,116202	134,4	1,7530	0:22:49			29:09:11	4,116202
11	Caramell	Polca 28	Tomas Bartosz	1,02	2:47:00	29:47:00	124,073	4,1659	4,084170	122,4	1,6730	0:24:06			29:22:54	4,084170
12	Felicia	norlin 37	Lars Käck	1,18	2:08:00	29:08:00	143,153	4,9137	4,164168	141,6	1,5530	0:18:58	2%	0:34:58	29:24:00	4,081640
13	Merengue	Dominant Race Special	Björn Lindgren	1,22	2:53:00	29:53:00	148,153	4,9577	4,063699	146,4	1,7530	0:21:13			29:31:47	4,063699
14	Grazlie	Omega 42	Kjell o Monica Edborn	1,25	3:04:00	30:04:00	151,653	5,0439	4,035113	150	1,6530	0:19:40			29:44:20	4,035113
15	Nanette	Linjett 40	Ove Floding	1,30	3:06:00	30:06:00	157,653	5,2376	4,028955	156	1,6530	0:18:56	1%	0:18:04	30:05:07	3,988646
16	Aurora	S 30	Joachim Hammersland	1,17	3:39:00	30:39:00	142,153	4,6379	3,964055	140,4	1,7530	0:22:41			30:16:19	3,964055
17	Humlan	Express	Per Roman	1,11	3:38:00	30:38:00	134,753	4,3989	3,962974	133,2	1,5530	0:21:11			30:16:49	3,962974
18	Impuls	Avance 33	Gösta Stavre	1,14	3:46:00	30:46:00	138,453	4,5001	3,947454	136,8	1,6530	0:22:02			30:23:58	3,947454
19	Papillon	H35	Håkan Winnberg	1,13	5:00:00	32:00:00	137,153	4,2860	3,792948	135,6	1,5530	0:21:44			31:38:16	3,792948
20	Frida (Fidra)	Havsfidra	Erik Nygren	0,87	1:28:00	28:28:00	88,494	3,1087	3,573205	104,4	-15,9060	5:07:00			33:35:00	3,573205
	Madicken	One Off	Anders Löwenborg	1,23	Utgång											
	Darling	NF	Per Stadig	1,11												
	Gråzon	Dominant Race special	Palén Lennart	1,22												
	Kryssaren	Jeanneau Sun Fizz 40	Erik Olsson	1,17												

BANAN

Punkt	Benämning	Latitud	Longitud	Distans	Tot	Anmärkning
Start	Start	N 59.18.00	O 18.42.00			Röda prickn vid Klobbuden Stavsnäs
C8	Franska stenarna	N 59.14.88	O 18.39.92	3,305	3,305	SV Runmarö
C7	L Limskäret	N 59.14.30	O 18.44.65	2,498	5,803	NO Munkö
C3	Kobbe	N 59.12.06	O 18.48.34	2,939	8,742	O Mäsgrundet V Bullerö
B8	Högskeppskär	N 59.09.73	O 18.47.89	2,347	11,089	N Långvikskär
B4	Aspskär	N 59.06.80	O 18.37.35	6,173	17,262	V Gillinge
C1	Pilkobb	N 59.10.95	O 18.44.75	5,642	22,904	O Nämndö
OA	Första öglan					Distans till virtuell punkt ur tabell A.
C1	Pilkobb	N 59.10.95	O 18.44.75			O Nämndö
D3	Skogsskär	N 59.18.25	O 18.57.10	9,684	32,588	N Kroksö/Björkö
D7	Skurhatten	N 59.20.86	O 19.08.27	6,293	38,881	S Björkskär
H1	Stora Bonden	N 59.26.40	O 19.11.90	5,856	44,737	Stora Nassa
J1	Jerkerskobben	N 59.24.59	O 19.20.97	4,976	49,713	Gillöga
J3	Lillö	N 59.24.73	O 19.28.03	3,609	53,322	S Sv Högarna
E6	Svenska Högarna	N 59.26.60	O 19.30.10	2,172	55,494	Storön - N/A
H5	Fladkobben	N 59.30.77	O 19.21.20	6,158	61,652	Ut-Fredel
H8	Sinnaskär	N 59.38.12	O 19.17.49	7,607	69,259	Norrpada
H9	Hundskär	N 59.36.15	O 19.15.65	2,185	71,444	Röllöga-Storskär
H7	Utterkobbarna	N 59.30.25	O 19.11.45	6,289	77,733	Källskär
E7	Melkobb	N 59.27.25	O 18.56.80	8,149	85,882	NNO Långvik Möja
D8	Stenklippan	N 59.20.90	O 18.59.18	6,501	92,383	NO Harö
OB	Andra öglan					Distans ur tabell B.
D8	Stenklippan	N 59.20.90	O 18.59.18			NO Harö
Mål	Mål	N 59.18.40	O 18.46.44	9,27	101,653	Mellan Långholmen och Gökskäret i sydöstra delen av Kanholmsfjärden



ACKUMULERADE PLACERINGAR



RUNDNINGAR

Båt	Start	C8	C7	C3	B8	B4	C1	ÖA	C1	D3	D7	H1	J1	J3	E6	H5	H8	H9	H7	E7	D8	ÖB	D8	Mål
Caramell	21:00	22:10	22:53	23:40	00:08	02:00	03:07	03:15	03:29	05:18	06:20	07:25	08:25	09:04	09:33	10:55	12:33	13:01	14:47	17:24	19:31	21:48	00:22	02:47
Sambal	21:00	22:08	22:44	23:29	23:54	01:34	02:31	02:55	03:34	05:15	06:18	07:18	08:15	08:44	09:10	10:20	11:38	12:15	13:32	15:57	19:15	21:47	00:37	02:28
Frida	21:00	21:58	22:23	23:13	23:36	01:09	02:08	02:35	03:41	05:16	06:15	07:12	07:59	08:30	08:54	09:57	11:01	11:38	12:38	14:44	16:04	18:32	23:00	00:34
Kapu	21:00	21:54	22:21	23:06	23:30	01:03	02:07	02:43	03:41	05:15	06:17	07:14	08:05	08:40	09:00	10:08	11:17	11:45	12:58	14:55	16:16	20:05	22:57	00:33
Darling	21:00	Utgått																						
Aurora	21:00	22:02	22:40	23:33	00:01	01:56	02:58	03:50	05:10	06:49	07:42	08:45	09:32	10:05	10:33	11:33	12:48	13:20	14:45	17:19	19:20	22:32	02:00	03:39
Humlan	21:00	22:07	22:45	23:30	23:56	01:45	02:51	03:24	04:15	06:08	07:10	08:10	09:00	09:45	10:15	11:28	12:53	13:33	15:15	18:27	20:10	22:42	01:34	03:38
Windsong	21:00	22:00	22:27	23:13	23:38	01:19	02:13	02:47	03:38	05:13	06:13	07:08	07:55	08:30	08:50	10:03	11:14	11:45	13:00	15:09	16:35	19:46	22:58	00:38
Avec	21:00	21:59	22:31	23:21	23:44	01:17	02:10	03:00	04:00	05:44	06:43	07:40	08:26	08:57	09:30	10:37	11:47	12:25	13:26	15:31	17:20	20:31	23:43	01:16
Marinette	21:00	21:58	22:24	23:08	23:31	01:05	02:02	02:36	03:25	05:00	05:59	06:58	07:44	08:22	08:48	09:53	11:03	11:30	12:40	14:42	16:00	19:12	22:18	23:51
Papillon	21:00	22:14	22:58	23:47	00:17	02:08	03:15	04:00	05:00	06:57	08:10	09:10	10:05	10:44	11:17	12:20	14:16	14:47	16:20	19:52	21:35	23:59	03:33	05:00
Amorina	21:00	22:06	22:41	23:23	23:47	01:28	02:29	03:06	04:08	05:49	06:47	07:50	08:43	09:28	09:55	11:05	12:23	12:58	14:24	16:37	18:39	21:40	00:42	02:32
Z	21:00	21:56	22:27	23:11	23:38	01:04	02:05	03:10	04:41	06:12	06:58	07:49	08:37	09:09	09:31	10:40	11:45	12:12	13:23	14:55	16:08	19:27	22:48	01:28
Madicken	21:00	Utgått																						
Frida (Fidra)	21:00	23:27	00:00	01:54	02:34		03:40			06:17	07:44	09:15	10:26	11:35	12:16	14:37	17:19	18:26	20:27		22:47			01:28
Gråzon	21:00	Utgått																						
Merengue	21:00	21:56	22:23	23:12	23:36	01:13	02:10	03:05	04:38	06:17	07:09	08:05	09:00	09:31	10:02	11:02	12:17	13:02	14:10	16:21	18:24	21:24	01:18	02:53
NEA	21:00	22:08	22:43	23:36	23:52	01:35	02:34	02:56	03:33	05:10	06:12	07:11	08:00	08:36	09:02	10:14	11:27	12:01	13:13	15:34	17:11	20:03	22:56	00:36
Kryssaren	21:00	Utgått																						
Vind för väg	21:00	21:54	22:21	23:04	23:27	00:56	01:47	02:42	04:05	05:38	06:36	07:33	08:20	08:51	09:10	10:20	11:28	11:50	12:56	15:00	16:20	20:50	23:58	01:27
Nanette	21:00	21:49	22:21	23:10	23:43	01:10	02:07	03:24	05:20	06:52	07:42	08:35	09:26	09:58	10:30	11:20	12:33	13:05	14:15	16:13	18:20	22:01	01:42	03:06
Impuls	21:00	22:22	23:02	23:47	00:12	01:54	03:00	03:42	04:46	06:28	07:30	08:29	09:22	10:00	10:29	11:39	13:00	13:44	15:03	17:43	19:52	22:38	02:02	03:46
Felicia	21:00	21:55	22:25	23:12	23:35	01:07	02:08	02:58	04:04	05:45	06:42	07:41	08:30	09:06	09:34	10:40	11:55	12:35	13:33	15:38	17:24	21:03	00:30	02:08
Grazile	21:00	21:58	22:24	23:06	23:30	01:06	02:04	03:15	04:52	06:20	07:21	08:20	09:20	09:55	10:25	11:25	12:30	13:34	14:25	16:30	18:32	22:00	01:45	03:04

KORRIGERINGAR

Båt	Mål	Rank	Antal grund	PLUS (min)	MINUS (min)	PLUS (%)	PLUS% (min)	MINUS (%)	MINUS% (min)	Tot korr	Mål korr
Caramell	2:47:00	13			0:24:06					-0:24:06	2:22:54
Sambal	2:28:00	11			0:20:40					-0:20:40	2:07:20
Frida	0:34:00	3	2		0:19:45	2%	0:33:05			0:13:20	0:47:20
Kapu	0:33:00	2			0:19:44					-0:19:44	0:13:16
Darling											
Aurora	3:39:00	18			0:22:41					-0:22:41	3:16:19
Humlan	3:38:00	17			0:21:11					-0:21:11	3:16:49
Windsong	0:38:00	5			0:21:21					-0:21:21	0:16:39
Avec	1:16:00	6			0:20:15					-0:20:15	0:55:45
Marinette	23:51:00	1			0:18:14					-0:18:14	23:32:46
Papillon	5:00:00	20			0:21:44					-0:21:44	4:38:16
Amorina	2:32:00	12			0:22:49					-0:22:49	2:09:11
Z	1:28:00	9			0:18:28					-0:18:28	1:09:32
Madicken											
Frida (Fidra)	1:28:00	9		5:07:00						5:07:00	6:35:00
Gråzon											
Merengue	2:53:00	14			0:21:13					-0:21:13	2:31:47
NEA	0:36:00	4			0:19:22					-0:19:22	0:16:38
Kryssaren											
Vind för väg	1:27:00	7			0:20:12					-0:20:12	1:06:48
Nanette	3:06:00	16	1		0:18:56	1%	0:18:04			-0:00:53	3:05:07
Impuls	3:46:00	19			0:22:02					-0:22:02	3:23:58
Felicia	2:08:00	10	2		0:18:58	2%	0:34:58			0:16:00	2:24:00
Grazile	3:04:00	15			0:19:40					-0:19:40	2:44:20



Distans		3,3	2,5	2,9	2,3	6,2	5,6		9,7	6,3	5,9	5,0	3,6	2,2	6,2	7,6	2,2	6,3	8,1	6,5	9,3			
Båt	LYS	C8	C7	C3	B8	B4	C1	ÖA	C1	D3	D7	H1	J1	J3	E6	H5	H8	H9	H7	E7	D8	ÖB	D8	Mål
Caramell	1,02	3,3	2,5	2,9	2,3	6,2	5,6	0,6	0,6	9,7	6,3	5,9	5,0	3,6	2,2	6,2	7,6	2,2	6,3	8,1	6,5	10,6	10,6	9,3
Sambal	1,08	3,3	2,5	2,9	2,3	6,2	5,6	2,2	2,2	9,7	6,3	5,9	5,0	3,6	2,2	6,2	7,6	2,2	6,3	8,1	6,5	12,5	12,5	9,3
Frida	1,14	3,3	2,5	2,9	2,3	6,2	5,6	3,9	3,9	9,7	6,3	5,9	5,0	3,6	2,2	6,2	7,6	2,2	6,3	8,1	6,5	14,5	14,5	9,3
Kapu	1,14	3,3	2,5	2,9	2,3	6,2	5,6	3,9	3,9	9,7	6,3	5,9	5,0	3,6	2,2	6,2	7,6	2,2	6,3	8,1	6,5	14,5	14,5	9,3
Darling	1,11	3,3	2,5	2,9	2,3	6,2	5,6	3,1	3,1	9,7	6,3	5,9	5,0	3,6	2,2	6,2	7,6	2,2	6,3	8,1	6,5			9,3
Aurora	1,17	3,3	2,5	2,9	2,3	6,2	5,6	4,8	4,8	9,7	6,3	5,9	5,0	3,6	2,2	6,2	7,6	2,2	6,3	8,1	6,5	15,5	15,5	9,3
Humlan	1,11	3,3	2,5	2,9	2,3	6,2	5,6	3,1	3,1	9,7	6,3	5,9	5,0	3,6	2,2	6,2	7,6	2,2	6,3	8,1	6,5	13,5	13,5	9,3
Windsong	1,12	3,3	2,5	2,9	2,3	6,2	5,6	3,4	3,4	9,7	6,3	5,9	5,0	3,6	2,2	6,2	7,6	2,2	6,3	8,1	6,5	13,9	13,9	9,3
Avec	1,14	3,3	2,5	2,9	2,3	6,2	5,6	3,9	3,9	9,7	6,3	5,9	5,0	3,6	2,2	6,2	7,6	2,2	6,3	8,1	6,5	14,5	14,5	9,3
Marinette	1,13	3,3	2,5	2,9	2,3	6,2	5,6	3,6	3,6	9,7	6,3	5,9	5,0	3,6	2,2	6,2	7,6	2,2	6,3	8,1	6,5	14,2	14,2	9,3
Papillon	1,13	3,3	2,5	2,9	2,3	6,2	5,6	3,6	3,6	9,7	6,3	5,9	5,0	3,6	2,2	6,2	7,6	2,2	6,3	8,1	6,5	14,2	14,2	9,3
Amorina	1,12	3,3	2,5	2,9	2,3	6,2	5,6	3,4	3,4	9,7	6,3	5,9	5,0	3,6	2,2	6,2	7,6	2,2	6,3	8,1	6,5	13,9	13,9	9,3
Z	1,26	3,3	2,5	2,9	2,3	6,2	5,6	7,3	7,3	9,7	6,3	5,9	5,0	3,6	2,2	6,2	7,6	2,2	6,3	8,1	6,5	18,3	18,3	9,3
Madicken	1,23	3,3	2,5	2,9	2,3	6,2	5,6	6,4	6,4	9,7	6,3	5,9	5,0	3,6	2,2	6,2	7,6	2,2	6,3	8,1	6,5			9,3
Frida (Fidra)	0,87	3,3	2,5	2,9	2,3	6,2	5,6	2,0	2,0	9,7	6,3	5,9	5,0	3,6	2,2	6,2	7,6	2,2	6,3	8,1	3,5	3,5	3,5	9,3
Gråzon	1,22	3,3	2,5	2,9	2,3	6,2	5,6	6,2	6,2	9,7	6,3	5,9	5,0	3,6	2,2	6,2	7,6	2,2	6,3	8,1	6,5			9,3
Merengue	1,22	3,3	2,5	2,9	2,3	6,2	5,6	6,2	6,2	9,7	6,3	5,9	5,0	3,6	2,2	6,2	7,6	2,2	6,3	8,1	6,5	17,1	17,1	9,3
NEA	1,08	3,3	2,5	2,9	2,3	6,2	5,6	2,2	2,2	9,7	6,3	5,9	5,0	3,6	2,2	6,2	7,6	2,2	6,3	8,1	6,5	12,5	12,5	9,3
Kryssaren	1,17	3,3	2,5	2,9	2,3	6,2	5,6	4,8	4,8	9,7	6,3	5,9	5,0	3,6	2,2	6,2	7,6	2,2	6,3	8,1	6,5			9,3
Vind för väg	1,22	3,3	2,5	2,9	2,3	6,2	5,6	6,2	6,2	9,7	6,3	5,9	5,0	3,6	2,2	6,2	7,6	2,2	6,3	8,1	6,5	17,1	17,1	9,3
Nanette	1,30	3,3	2,5	2,9	2,3	6,2	5,6	8,4	8,4	9,7	6,3	5,9	5,0	3,6	2,2	6,2	7,6	2,2	6,3	8,1	6,5	19,6	19,6	9,3
Impuls	1,14	3,3	2,5	2,9	2,3	6,2	5,6	3,9	3,9	9,7	6,3	5,9	5,0	3,6	2,2	6,2	7,6	2,2	6,3	8,1	6,5	14,5	14,5	9,3
Felicia	1,18	3,3	2,5	2,9	2,3	6,2	5,6	5,0	5,0	9,7	6,3	5,9	5,0	3,6	2,2	6,2	7,6	2,2	6,3	8,1	6,5	15,8	15,8	9,3
Grazile	1,25	3,3	2,5	2,9	2,3	6,2	5,6	7,0	7,0	9,7	6,3	5,9	5,0	3,6	2,2	6,2	7,6	2,2	6,3	8,1	6,5	18,0	18,0	9,3

Ackumulerad distans		LYS	C8	C7	C3	B8	B4	C1	ÖA	C1	D3	D7	H1	J1	J3	E6	H5	H8	H9	H7	E7	D8	ÖB	D8	Mål
Caramell	1,02	3,3	5,8	8,7	11,1	17,3	22,9	23,5	24,0	33,7	40,0	45,9	50,8	54,4	56,6	62,8	70,4	72,6	78,9	87,0	93,5	104,1	114,7	124,0	
Sambal	1,08	3,3	5,8	8,7	11,1	17,3	22,9	25,1	27,4	37,1	43,4	49,2	54,2	57,8	60,0	66,1	73,7	75,9	82,2	90,4	96,9	109,4	121,9	131,2	
Frida	1,14	3,3	5,8	8,7	11,1	17,3	22,9	26,8	30,7	40,4	46,7	52,6	57,6	61,2	63,3	69,5	77,1	79,3	85,6	93,7	100,2	114,7	129,2	138,5	
Kapu	1,14	3,3	5,8	8,7	11,1	17,3	22,9	26,8	30,7	40,4	46,7	52,6	57,6	61,2	63,3	69,5	77,1	79,3	85,6	93,7	100,2	114,7	129,2	138,5	
Darling	1,11	3,3																							
Aurora	1,17	3,3	5,8	8,7	11,1	17,3	22,9	27,7	32,4	42,1	48,4	54,3	59,2	62,8	65,0	71,2	78,8	81,0	87,3	95,4	101,9	117,4	132,8	142,1	
Humlan	1,11	3,3	5,8	8,7	11,1	17,3	22,9	26,0	29,1	38,7	45,0	50,9	55,9	59,5	61,7	67,8	75,4	77,6	83,9	92,0	98,5	112,0	125,4	134,7	
Windsong	1,12	3,3	5,8	8,7	11,1	17,3	22,9	26,3	29,6	39,3	45,6	51,5	56,4	60,0	62,2	68,4	76,0	78,2	84,5	92,6	99,1	113,0	126,8	136,1	
Avec	1,14	3,3	5,8	8,7	11,1	17,3	22,9	26,8	30,7	40,4	46,7	52,6	57,6	61,2	63,3	69,5	77,1	79,3	85,6	93,7	100,2	114,7	129,2	138,5	
Marinette	1,13	3,3	5,8	8,7	11,1	17,3	22,9	26,5	30,2	39,9	46,2	52,0	57,0	60,6	62,8	68,9	76,5	78,7	85,0	93,2	99,7	113,8	128,0	137,2	
Papillon	1,13	3,3	5,8	8,7	11,1	17,3	22,9	26,5	30,2	39,9	46,2	52,0	57,0	60,6	62,8	68,9	76,5	78,7	85,0	93,2	99,7	113,8	128,0	137,2	
Amorina	1,12	3,3	5,8	8,7	11,1	17,3	22,9	26,3	29,6	39,3	45,6	51,5	56,4	60,0	62,2	68,4	76,0	78,2	84,5	92,6	99,1	113,0	126,8	136,1	
Z	1,26	3,3	5,8	8,7	11,1	17,3	22,9	30,2	37,5	47,1	53,4	59,3	64,3	67,9	70,1	76,2	83,8	86,0	92,3	100,4	106,9	125,2	143,5	152,8	
Madicken	1,23	3,3																							
Frida (Fidra)	0,87	3,3	5,8	8,7	11,1				13,1			22,8	29,1	34,9	39,9	43,5	45,7	51,8	59,4	61,6	67,9		79,2		95,4
Gråzon	1,22	3,3																							
Merengue	1,22	3,3	5,8	8,7	11,1	17,3	22,9	29,1	35,2	44,9	51,2	57,1	62,0	65,6	67,8	74,0	81,6	83,8	90,1	98,2	104,7	121,8	138,8	148,1	
NEA	1,08	3,3	5,8	8,7	11,1	17,3	22,9	25,1	27,4	37,1	43,4	49,2	54,2	57,8	60,0	66,1	73,7	75,9	82,2	90,4	96,9	109,4	121,9	131,2	
Kryssaren	1,17	3,3																							
Vind för väg	1,22	3,3	5,8	8,7	11,1	17,3	22,9	29,1	35,2	44,9	51,2	57,1	62,0	65,6	67,8	74,0	81,6	83,8	90,1	98,2	104,7	121,8	138,8	148,1	
Nanette	1,30	3,3	5,8	8,7	11,1	17,3	22,9	31,3	39,7	49,4	55,7	61,5	66,5	70,1	72,3	78,5	86,1	88,2	94,5	102,7	109,2	128,8	148,4	157,7	
Impuls	1,14	3,3	5,8	8,7	11,1	17,3	22,9	26,8	30,7	40,4	46,7	52,6	57,6	61,2	63,3	69,5	77,1	79,3	85,6	93,7	100,2	114,7	129,2	138,5	
Felicia	1,18	3,3	5,8	8,7	11,1	17,3	22,9	27,9	33,0	42,7	49,0	54,8	59,8	63,4	65,6	71,7	79,3	81,5	87,8	96,0	102,5	118,2	134,0	143,2	
Grazile	1,25	3,3	5,8	8,7	11,1	17,3	22,9	29,9	36,9	46,6	52,9	58,7	63,7	67,3	69,5	75,7	83,3	85,4	91,7	99,9	106,4	124,4	142,4	151,7	

Seglad tid		LYS	C8	C7	C3	B8	B4	C1	ÖA	C1	D3	D7	H1	J1	J3	E6	H5	H8	H9	H7	E7	D8	ÖB	D8	Mål
Caramell	1,02	1:10	0:43	0:47	0:28	1:52	1:07	0:06	0:14	1:49	1:02	1:05	1:00	0:39	0:29	1:22	1:38	0:28	1:46	2:37	2:07	2:17	2:34	2:25	
Sambal	1,08	1:08	0:36	0:45	0:25	1:40	0:57	0:24	0:39	1:41	1:03	1:00	0:57	0:29	0:26	1:10	1:18	0:37	1:17	2:25	3:18	2:32	2:50	1:51	
Frida	1,14	0:58	0:25	0:50	0:23	1:33	0:59	0:27	1:06	1:35	0:59	0:57	0:47	0:31	0:24	1:03	1:04	0:37	1:00	2:06	1:20	3:28	3:28	1:34	
Kapu	1,14	0:54	0:27	0:45	0:24	1:33	1:04	0:36	0:58	1:34	1:02	0:57	0:51	0:35	0:20	1:08	1:09	0:28	1:13	1:57	1:21	3:49	2:57	1:36	
Darling	1,11																								
Aurora	1,17	1:02	0:38	0:53	0:28	1:55	1:02	0:52	1:20	1:39	0:53	1:03	0:47	0:33	0:28	1:00	1:15	0:32	1:25	2:34	2:01	3:12	3:28	1:39	
Humlan	1,11	1:07	0:38	0:45	0:26	1:49	1:06	0:33	0:51	1:53	1:02	1:00	0:50	0:45	0:30	1:13	1:25	0:40	1:42	3:12	1:43	2:32	2:52	2:04	

Punktens LYS fart

Båt	LYS	C8	C7	C3	B8	B4	C1	ÖA	C1	D3	D7	H1	J1	J3	E6	H5	H8	H9	H7	E7	D8	ÖB	D8	Mål
Caramell	1,02	2,78	3,42	3,68	4,93	3,24	4,95	4,12	2,35	5,23	5,97	5,30	4,88	5,44	4,41	4,42	4,57	4,59	3,49	3,05	3,01	4,56	4,05	3,76
Sambal	1,08	2,70	3,85	3,63	5,22	3,43	5,50	5,19	3,19	5,33	5,55	5,42	4,85	6,91	4,64	4,89	5,42	3,28	4,54	3,12	1,82	4,58	4,10	4,64
Frida	1,14	3,00	5,26	3,09	5,37	3,49	5,03	7,64	3,13	5,37	5,61	5,41	5,57	6,13	4,76	5,14	6,26	3,11	5,52	3,40	4,28	3,67	3,67	5,19
Kapu	1,14	3,22	4,87	3,44	5,15	3,49	4,64	5,73	3,56	5,42	5,34	5,41	5,14	5,43	5,72	4,77	5,80	4,11	4,53	3,67	4,22	3,33	4,44	5,08
Darling	1,11																							
Aurora	1,17	2,73	3,37	2,84	4,30	2,75	4,67	4,69	3,05	5,02	6,09	4,77	5,43	5,61	3,98	5,26	5,20	3,50	3,79	2,71	2,76	4,13	3,81	4,80
Humlan	1,11	2,67	3,55	3,53	4,88	3,06	4,62	5,05	3,26	4,63	5,49	5,28	5,38	4,34	3,91	4,56	4,84	2,95	3,33	2,29	3,41	4,78	4,23	4,04
Windsong	1,12	2,95	4,96	3,42	5,03	3,27	5,60	5,29	3,53	5,46	5,62	5,70	5,67	5,52	5,82	4,52	5,74	3,78	4,49	3,38	4,05	3,88	3,86	4,97
Avec	1,14	2,95	4,11	3,09	5,37	3,49	5,60	4,13	3,44	4,90	5,61	5,41	5,69	6,13	3,46	4,84	5,72	3,03	5,43	3,43	3,14	4,00	3,97	5,25
Marinette	1,13	3,03	5,10	3,55	5,42	3,49	5,26	5,68	3,94	5,41	5,66	5,27	5,74	5,04	4,44	5,03	5,77	4,30	4,77	3,55	4,43	3,91	4,04	5,29
Papillon	1,13	2,37	3,01	3,18	4,15	2,95	4,47	4,29	3,22	4,39	4,58	5,18	4,80	4,91	3,49	5,19	3,48	3,74	3,59	2,04	3,35	5,22	3,51	5,66
Amorina	1,12	2,68	3,82	3,75	5,24	3,27	4,95	4,86	2,90	5,14	5,81	4,98	5,03	4,30	4,31	4,71	5,22	3,34	3,92	3,28	2,85	4,10	4,08	4,51
Z	1,26	2,81	3,84	3,18	4,14	3,42	4,40	5,33	3,81	5,07	6,51	5,47	4,94	5,37	4,70	4,25	5,57	3,85	4,22	4,22	4,24	4,38	4,34	2,76
Madicken	1,23																							
Frida (Fidra)	0,87	1,55	5,22	1,78	4,05		2,09			4,25	4,99	4,44	4,83	3,61	3,65	3,01	3,24	2,25	3,58		5,55		3,97	
Gråzon	1,22																							
Merengue	1,22	2,90	4,55	2,95	4,81	3,13	4,87	5,51	3,26	4,81	5,95	5,14	4,45	5,73	3,45	5,05	4,99	2,39	4,55	3,06	2,60	4,66	3,58	4,80
NEA	1,08	2,70	3,97	3,08	8,15	3,33	5,31	5,66	3,36	5,55	5,64	5,51	5,64	5,57	4,64	4,75	5,79	4,57	4,85	3,21	3,72	4,05	4,03	5,15
Kryssaren	1,17																							
Vind för våg	1,22	3,01	4,55	3,36	5,02	3,41	5,44	5,51	3,65	5,12	5,34	5,05	5,21	5,73	5,62	4,33	5,50	4,88	4,69	3,23	4,00	3,11	4,46	5,12
Nanette	1,30	3,11	3,60	2,77	3,28	3,27	4,57	5,03	3,34	4,86	5,81	5,10	4,50	5,21	3,13	5,68	4,81	3,15	4,15	3,19	2,36	4,09	4,09	5,09
Impuls	1,14	2,12	3,29	3,44	4,94	3,19	4,50	4,91	3,22	5,00	5,34	5,22	4,94	5,00	3,94	4,63	4,94	2,61	4,19	2,68	2,65	4,80	3,74	4,69
Felicia	1,18	3,06	4,23	3,18	5,19	3,41	4,70	5,13	3,88	4,88	5,61	5,05	5,16	5,10	3,94	4,74	5,16	2,78	5,51	3,31	3,12	3,66	3,87	4,81
Grazile	1,25	2,74	4,61	3,36	4,69	3,09	4,67	4,73	3,46	5,28	4,95	4,76	3,98	4,95	3,48	4,93	5,62	1,64	5,92	3,13	2,56	4,15	3,84	5,63

Ackumulerad LYS-fart

Båt	LYS	C8	C7	C3	B8	B4	C1	ÖA	C1	D3	D7	H1	J1	J3	E6	H5	H8	H9	H7	E7	D8	ÖB	D8	Mål
Caramell	1,02	2,78	3,02	3,21	3,47	3,38	3,67	3,68	3,63	3,98	4,20	4,32	4,37	4,42	4,42	4,42	4,44	4,44	4,35	4,18	4,07	4,12	4,11	4,08
Sambal	1,08	2,70	3,10	3,26	3,54	3,50	3,84	3,93	3,86	4,16	4,32	4,42	4,46	4,56	4,56	4,59	4,67	4,61	4,60	4,42	4,03	4,09	4,09	4,12
Frida	1,14	3,00	3,68	3,46	3,74	3,65	3,91	4,21	4,04	4,29	4,43	4,52	4,60	4,67	4,67	4,71	4,83	4,75	4,80	4,64	4,61	4,47	4,36	4,41
Kapu	1,14	3,22	3,77	3,65	3,89	3,74	3,93	4,12	4,04	4,30	4,41	4,51	4,56	4,60	4,63	4,64	4,73	4,72	4,70	4,59	4,56	4,36	4,37	4,41
Darling	1,11																							
Aurora	1,17	2,73	2,98	2,93	3,14	2,99	3,28	3,46	3,39	3,67	3,87	3,95	4,04	4,11	4,10	4,18	4,26	4,24	4,20	4,01	3,90	3,93	3,91	3,96
Humlan	1,11	2,67	2,99	3,15	3,41	3,27	3,53	3,66	3,61	3,82	3,99	4,11	4,19	4,20	4,19	4,22	4,28	4,22	4,14	3,87	3,83	3,93	3,96	3,96
Windsong	1,12	2,95	3,57	3,52	3,76	3,57	3,92	4,05	3,99	4,27	4,42	4,53	4,62	4,66	4,69	4,68	4,77	4,73	4,71	4,56	4,52	4,43	4,36	4,40
Avec	1,14	2,95	3,36	3,26	3,56	3,54	3,89	3,92	3,85	4,06	4,22	4,32	4,42	4,49	4,44	4,48	4,57	4,51	4,57	4,44	4,32	4,26	4,24	4,30
Marinette	1,13	3,03	3,67	3,63	3,90	3,74	4,03	4,19	4,16	4,41	4,55	4,62	4,70	4,72	4,71	4,73	4,82	4,80	4,80	4,66	4,64	4,54	4,48	4,52
Papillon	1,13	2,37	2,61	2,78	2,99	2,98	3,24	3,36	3,34	3,55	3,66	3,78	3,86	3,91	3,89	3,98	3,92	3,92	3,89	3,61	3,59	3,73	3,71	3,80
Amorina	1,12	2,68	3,08	3,27	3,56	3,45	3,73	3,84	3,71	3,98	4,16	4,24	4,30	4,30	4,30	4,33	4,41	4,37	4,33	4,21	4,09	4,09	4,11	4,11
Z	1,26	2,81	3,18	3,18	3,34	3,37	3,58	3,88	3,87	4,07	4,26	4,35	4,39	4,43	4,44	4,43	4,51	4,49	4,47	4,45	4,44	4,43	4,42	4,26
Madicken	1,23																							
Frida (Fidra)	0,87	1,55	2,22	2,05	2,29		2,26			2,82	3,11	3,28	3,41	3,43	3,44	3,38	3,36	3,31	3,33		3,53		3,85	
Gråzon	1,22																							
Merengue	1,22	2,90	3,44	3,26	3,50	3,36	3,63	3,92	3,78	3,97	4,13	4,22	4,24	4,30	4,26	4,32	4,38	4,28	4,30	4,16	4,01	4,09	4,02	4,06
NEA	1,08	2,70	3,13	3,11	3,58	3,49	3,81	3,92	3,87	4,20	4,36	4,48	4,56	4,61	4,61	4,63	4,73	4,68	4,69	4,51	4,44	4,39	4,35	4,40
Kryssaren	1,17																							
Vind för våg	1,22	3,01	3,52	3,47	3,71	3,60	3,92	4,18	4,08	4,26	4,37	4,43	4,49	4,54	4,57	4,55	4,62	4,63	4,63	4,47	4,44	4,19	4,22	4,27
Nanette	1,30	3,11	3,31	3,10	3,14	3,19	3,44	3,76	3,66	3,85	4,00	4,09	4,12	4,16	4,12	4,21	4,26	4,22	4,22	4,11	3,94	3,96	3,98	4,03
Impuls	1,14	2,12	2,50	2,76	3,04	3,09	3,35	3,51	3,47	3,75	3,90	4,02	4,08	4,13	4,12	4,16	4,23	4,16	4,16	3,97	3,84	3,93	3,90	3,95
Felicia	1,18	3,06	3,47	3,27	3,64	3,55	3,73	3,97	3,96	4,13	4,28	4,35	4,41	4,44	4,42	4,45	4,51	4,44	4,30	4,26	4,26	4,17	4,13	4,17
Grazile	1,25	2,74	3,32	3,33	3,55	3,37	3,62	3,83	3,75	3,99	4,09	4,15	4,13	4,17	4,14	4,20	4,30	4,13	4,21	4,10	3,95	3,98	3,96	4,04

Punktens placering

Båt	LYS	C8	C7	C3	B8	B4	C1	ÖA	C1	D3	D7	H1	J1	J3	E6	H5	H8	H9	H7	E7	D8	ÖB	D8	Mål
Caramell	1,02	11	17	2	12	13	9	19	19	8	3	8	14	9	9	17	18	2	19	15	13	6	8	19
Sambal	1,08	14	12	3	6	5	3	9	15	6	13	4	15	1	6	8	10	11	9	13	20	5	5	15
Frida	1,14	6	1	15	3	3	7	1	16	5	10	7	5	2	4	4	1	13	2	5	3	16	17	5
Kapu	1,14	1	5	6	8	1	14	2	5	3	15	5	10	10	2	10	2	4	10	2	5	18	2	9
Darling	1,11																							
Aurora	1,17	13	18	18	16	19	13	16	17	12	2	18	6	6	11	2	12	9	16	16	15	9	15	12
Humlan	1,11	17	16	5	13	17	15	11	18	14	9	7	18	14	15	16	15	20	18	9	2	4	17	
Windsong	1,12	7	4	8	9	11	2	8	6	2	9	1	3	8	1	16	5	6	11	6	6	15	13	10
Avec	1,14	8	10	14	4	1	1	18	8	14	12	5	2	2	18	9	6	14	4	4	11	13	11	4
Marinette	1,13	4	3	4	2	4	6	3	1	4	7	10	1	14	8	6</								